



Résidence Roc des Tours LE CHINAILLON

Résidences A-B-C-D
Plan de masse





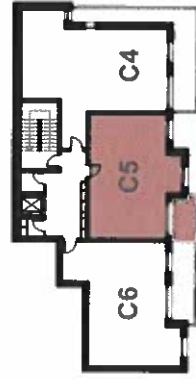
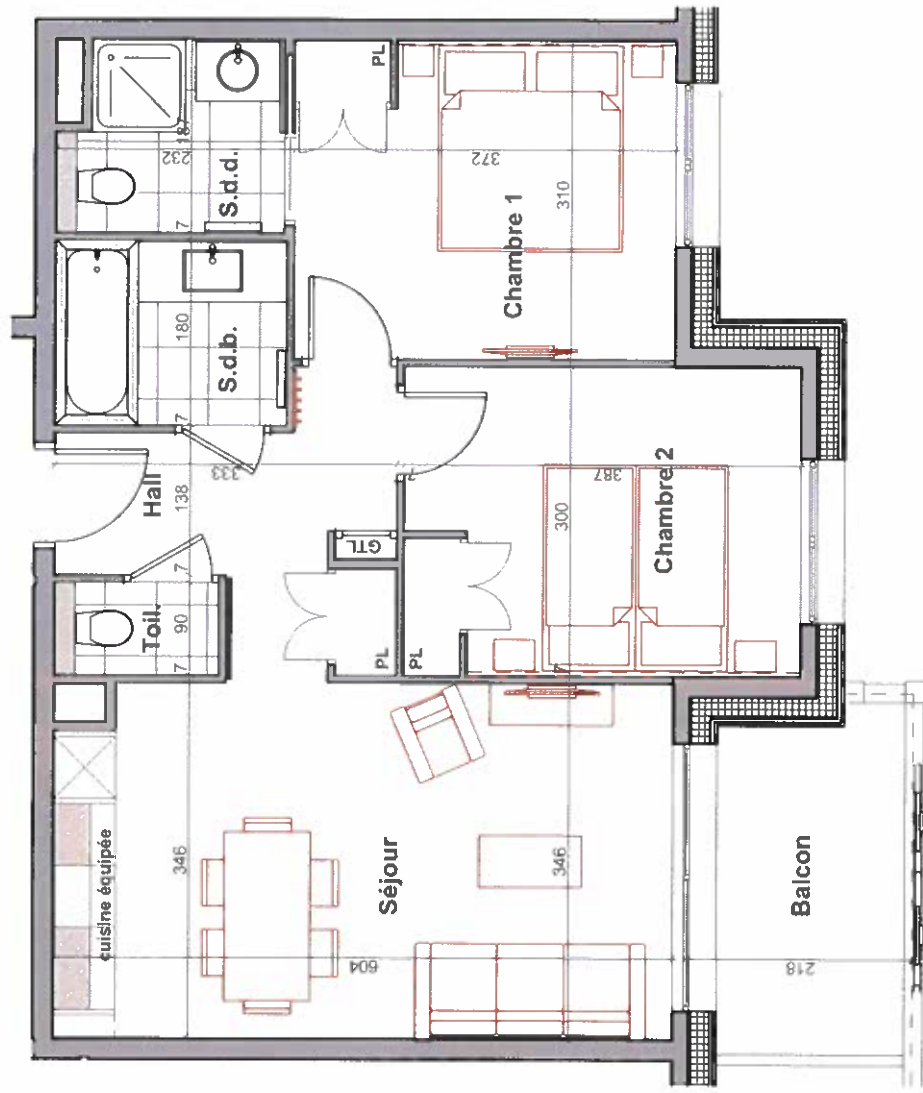
Résidence Roc des Tours

LE CHINAILLON

Résidence C - Niveau 4 - N°5

Appartement 3 pièces

Surface habitable: 59,80 m²
Surface balcon: 6,10 m²



Echelle 1/50
Le 01 mars 2019.

Plan prévisionnel au contrat de réservation. Le réservant peut être amené pour des raisons techniques à apporter certaines modifications de l'agencement de l'appartement (hors façades et fenêtres). Le service technique du réservant informera de la faisabilité et des coûts supplémentaires que ces modifications entraîneraient dès signature de l'acte authentique. Le mobilier sur ce plan a uniquement valeur d'illustration.

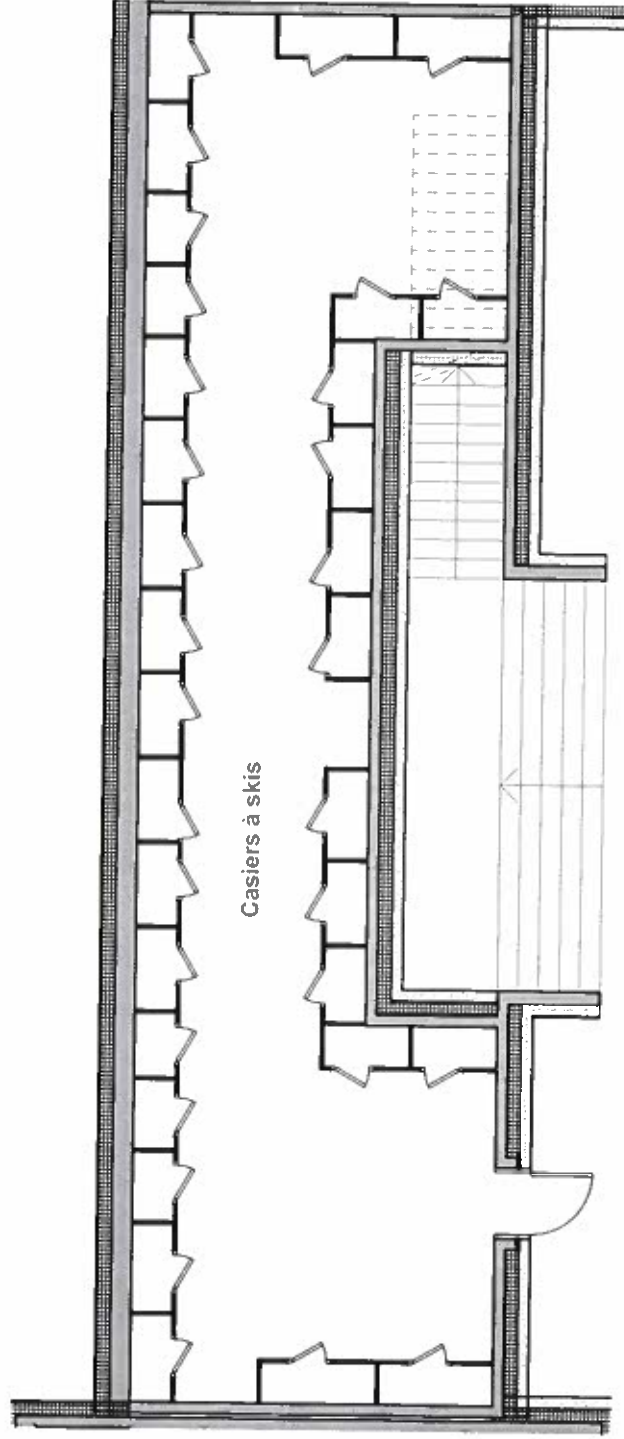


Résidence Roc des Tours

LE CHINAILLON

Résidences A-B-C-D - Niveau 2

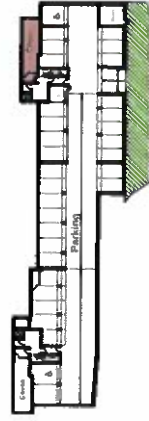
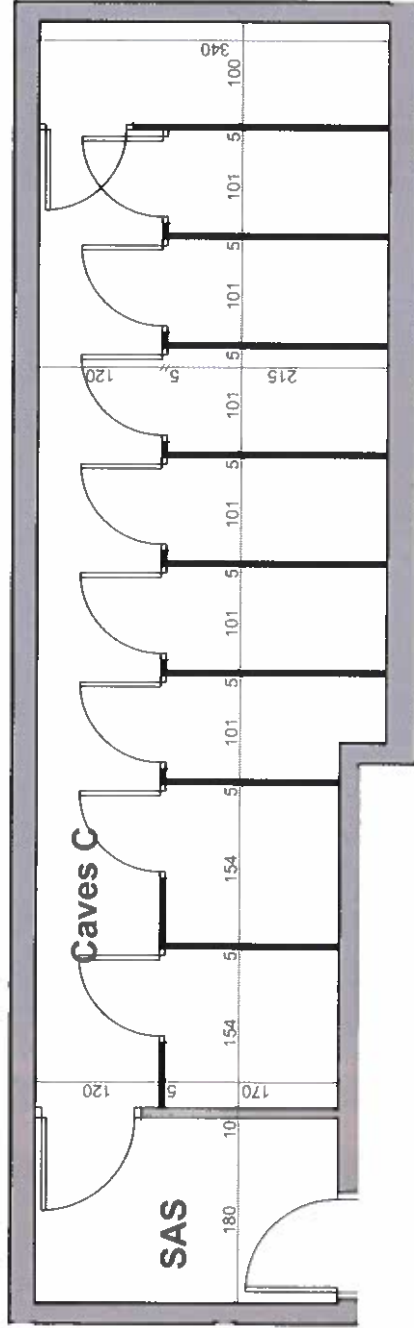
Casiers à skis





Résidence Roc des Tours LE CHINAILLON

Résidence C - Niveau 0
Caves C





Résidence Roc des Tours LE CHINAILLON

Résidences A-B-C-D

Niveau 1 - Parking

